



Auslobung (§§ 657 u. 660 BGB)

5.000,- EUR

Schwerer Diebstahl einer Forstmaschine Forwarder Ponsse Wisent in Brandenburg (A10, Anschlussstelle Nauen)

In der Zeit vom Freitag, den 29. April 2011 (12:00 Uhr) und Montag, den 02. Mai 2011 (03:30 Uhr) wurden im Stadtwald Nauen, westlich der BAB-Abfahrt Falkensee (Richtung Nauen, A 10 Nr. 28) eine Holzurückemaschine Forwarder Ponsse Wisent entwendet.

Bei der Spezialmaschine handelt es sich um folgendes Gerät:

Fahrzeugtyp: Forwarder (Rückezug) Fabrikatsbezeichnung: Ponsse Wisent

Hersteller: Ponsse Oy (FIN) Seriennummer: 080346

Der Wert der Spezialmaschine beträgt über 200.000 EUR.

Die geschädigten Unternehmen haben eine Auslobung von insgesamt 5.000 EUR für Hinweise, die zur Wiederbeschaffung der Spezialmaschine führen, ausgesetzt.

Die Höhe der Auslobung beträgt 10 % des Wiederbeschaffungswertes, höchstens jedoch 5.000,- €. Bei Auffinden von Einzelteilen (Einzelfahrzeuge, Zubehör) wird die Maximalsumme anteilig, entsprechend des Wertes der wiederbeschafften Technik ausgezahlt. Gehen mehrere Hinweise ein, wird die Auslobungssumme entsprechend dem Anteil an der Aufklärung und Wiederbeschaffung zwischen den Hinweisgebern geteilt.

**Alle Hinweise und Informationen werden streng v e r t r a u l i c h behandelt!
Wer kann Hinweise zum Sachverhalt, zum Verbleib der Spezialmaschine geben?**

Die Geschädigten haben eine Hotline eingerichtet. Bitte nutzen Sie folgende Telefonnummern für eine Kontaktaufnahme oder informieren Sie uns über die unten stehende Email-Adresse:

T: +49 (030 - 55 39 73 22

E-Mail: info@desa.eu

Die Belohnung wird auch ausgezahlt, wenn Sie sachdienliche Hinweise für die Wiederbeschaffung der Baumaschinen an die Polizei unter:

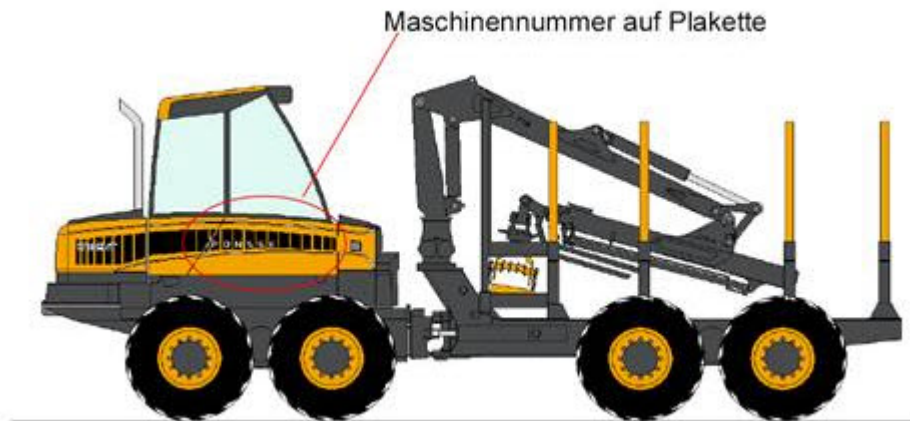
T: +49 (0)33 21 – 40 00

oder an jede andere Polizeidienststelle unter Hinweis auf diesen Sachverhalt geben.

Weitere Informationen, wie Bilder und Hinweise zum Tatgeschehen unter:

www.desa.eu/forwarder.html

Auslobung (§§ 657 u. 660 BGB)



Hinweis für die Anbringung der Maschinennummer



Hinweis für die Anbringung der Maschinennummer und Identifikationsmerkmalen

Weitere Informationen, wie Bilder und Hinweise zum Tatgeschehen unter:

www.desa.eu/forwarder.html

Auslobung (§§ 657 u. 660 BGB)



baugleiches Fahrzeug

Weitere Informationen, wie Bilder und Hinweise zum Tatgeschehen unter:

www.desa.eu/forwarder.html