



PONSSE

**WISSENT**  
RÜCKEZUG





# WISENT

Der PONSSE Wisent setzt neue Maßstäbe in der 12 to-Klasse! Herausragendes Konstruktionsmerkmal des Wisent ist die für einen 12-tonnen Rückezug ausgesprochen kompakte Bauform. In Kombination mit dem kräftigem Kran PONSSE K70+

und der effektiven Hydraulik ergibt sich dadurch ein sehr wendiger Rückezug mit hohem Leistungspotential. Der Wisent erfüllt somit ideal die hiesigen Anforderungen an einen wendigen und kraftvollen Rückezug mit hoher Zuladung. Das sehr gute

Verhältnis zwischen Eigengewicht und Zuladung sowie die gleichmäßige Lastverteilung reduziert die Bodenbelastung erheblich – ein immer wichtigeres Argument beim Forstmaschineneneinsatz. Der Hinterrahmen ist in mehreren Varianten lie-





ferbar (auch für 2 x 3 m). Moderne Produktionstechnologie und hochwertige Komponenten schaffen eine wirtschaftliche und funktionssichere Forstmaschine für die unterschiedlichsten Einsatzverhältnisse.

**1.** Der Wisent wird von einem effizienten und wirtschaftlichen Dieselmotor MB OM 904LA mit 129 kW angetrieben. Die elektronische Steuerung des Vierzylindermotors bietet ein optimales Drehmoment für jede Arbeitsdrehzahl (675 Nm/1.200–1.600 U/Min). Der Motor entspricht den Abgasrichtlinien nach Euromot 3A, EPA3 und Tier3.

**2.** Der hydrostatische Fahrtrieb des Wisent wird über das PONSSE OptiControl-System gesteuert. Neben der herkömmlichen Konstantdrehzahl kann der Fahrer je nach Anforderung zwischen drei verschiedenen Fahrmodi wählen. Durch Auswahl eines geeigneten Fahrmodus kann der Fahrer den Kraftstoffverbrauch minimieren und die Fahrleistung in verschiedenen Geländetypen und Wetterbedingungen optimieren. Die Zugkraft von 16 t garantiert einen problemlosen und gleichmäßigen Betrieb auch unter schwierigen Bedingungen.

**3.** Die große Pumpe (145 cm<sup>3</sup>) ermöglicht einen effizienten Kraneinsatz auch bei niedrigen Betriebsumdrehungszahlen. Der Kühlung und Filterung von Hydrauliköl wurde besondere Beachtung geschenkt. Durch die Filtertechnologie und den separaten Kühlkreislauf, der unabhängig von den Arbeitsbewegungen ist, kann eine hervorragende Qualität und Reinheit des Hydrauliköls gewährleistet werden.

**4.** Der starke Kran K70+ M/S des Wisent bietet viel Kraft beim Beladen. Der komplett neu ausgerüstete Kran K70+ beruht auf technischen Lösungen, die sich seit vielen Jahren bewähren. Die Reichweite von 7, 9 oder 10 Metern, das Hubmoment von 106 kN und eine nahtlose Schnittstelle zum OptiControl-Steuerungssystem machen den Wisent noch effizienter und kosteneffektiver.

**5.** Die beiden Abschnitte des hinteren Rahmens ermöglichen es, die ideale Länge für die Ladefläche auszuwählen. Falls erforderlich kann die Maschine auch mit einem kippbaren Kranfuß, einer Winde und einer Klemmbank ausgestattet werden.

**6.** Die robusten Rahmenverbindungen bestehen aus sehr stabilem Konstruktionsstahl und bieten Funktionen, die sich über die Jahre durch Zuverlässigkeit und Benutzerfreundlichkeit bewährt haben. Die Verbindungen können fester gemacht werden, um ein Lösen zu verhindern, und die gedämpften Steuerungszylinder mit dem Lenkeinschlag von 44 Grad ermöglichen ein äußerst müheloses Fahren.

**7.** Die Zahnstangen-Gelenkarretierung aus speziell verstärktem Gussmaterial ist extrem zuverlässig.

**8.** Die große Rahmenhöhe garantiert gute Bewegungsfreiheit auch bei Hindernissen. Die Basisstruktur ist so eben wie möglich.

**9.** Der Wisent ist mit einem neuen Typ von haltbaren Bogieachsen und breiten Ballonreifen (26,5") ausgestattet. Bei den Rädern wurden die vielfältigen Kundenanforderungen berücksichtigt, da der Wisent auch als Modell mit sechs Rädern erhältlich ist.

**10.** Die Arbeitsscheinwerfer erleichtern die Arbeit im Dunkeln. Die Beleuchtung der Kabine, des Krans und des hinteren Rahmens sowie der Verzicht auf Plexiglas in den Lampen führen zu hervorragenden Helligkeitswerten und einem optimalen Lichtstrahl. Gasentladungs-Lichter sind als optionale Ausstattung verfügbar.





Bei der Entwicklung des Wisent ist besonderes Augenmerk auch auf die Wartungsfreundlichkeit gerichtet worden. Die Mess-, Schmier- und Kontrollpunkte sind konzentriert angeordnet, und sie sind leicht zu erreichen. Verschiedene Arbeitsplattformen, Gleitschutzvorrichtungen und Halteelemente machen das Arbeiten um die Maschine herum sicher und einfach. In den leicht zu öffnenden seitlichen Pontons und Stoßstangen gibt es reichlich Stauraum z.B. für Werkzeuge und anderes Zubehör.



Die Fahrerkabine des PONSSE WISENT ist die Steuerzentrale für modernste Forstmaschinentechnologie. Sie ist ein komfortabler Arbeitsplatz für Profis, die Übersichtlichkeit, Sicherheit und großzügiges Raumangebot schätzen. Alle Instrumente sind im übersichtlichen Anzeigebildschirm des OptiControl-Systems integriert. Der Fahrer kann sich ganz

auf seine Arbeit konzentrieren, denn OptiControl überwacht für ihn alle wesentlichen Maschinenfunktionen und meldet sowohl akustisch als auch optisch evtl. Abweichungen von den Normalzuständen. Die kräftige Klimaanlage, das Heizungssystem mit seiner optimierten Luftführung und nicht zuletzt die große Kabine sorgen für ein angenehmes Kabinenklima.

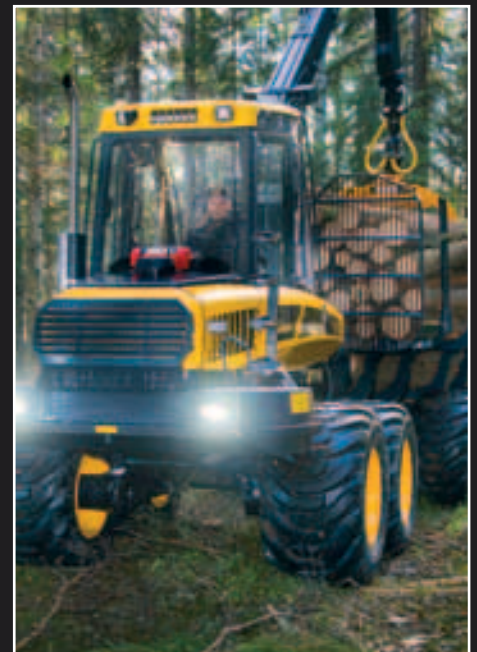




# KOMPROMISSLOSE ERGENOMIE

Die Fahrerkabine von PONSSE erfüllen selbstverständlich alle erforderlichen ISO-Sicherheitsnormen. Die kräftigen Polycarbonatscheiben sind so ausgelegt, dass sie auch harte Schläge aushalten. Die schmalen Dachsäulen gewährleisten eine hervorragende Rundumsicht, wobei eine spezielle Verbindung zwischen

Scheibe und Säule störende Vibrationen minimiert. Das Ergebnis dieser aufwendigen Fertigungstechnik ist ein sehr niedriger Geräuschpegel in der Kabine, der insbesondere an langen Arbeitstagen von unschätzbarem Wert ist. Die PONSSE Fahrerkabine – fast zu schade, um nur darin zu arbeiten!







# PIONIER



Das Herz aller PONSSE-Modelle ist das OptiControl-Steuersystem. Das sehr leicht zu bedienende OptiControl verbindet alle mit der Steuerung der Maschine verbundenen Teile wie Kran, Hydrostat und Dieselmotor zu einer leicht bedienbaren Einheit. Alle Messungen, Steuerungen und Beobachtungen von OptiControl sind leicht auf einem übersichtlichen Display abzulesen.

OptiControl steuert moderne Dieselmotoren, in der sich Wirtschaftlichkeit, Zuverlässigkeit und Umweltfreundlichkeit vereinen. Das System überwacht kontinuierlich die Funktio-

nen der Maschine und fordert vom Dieselmotor gerade so viel Leistung, wie für die jeweilige Belastungssituation erforderlich ist.

Als Zubehör für den Rückezug ist auch ein OptiForwarder-Informationssystem mit einem Opti5 PC Computer, einschließlich eines Arbeitszeit- und Produktivitätszählensystems als Standardausstattung, erhältlich. Auch Datenübertragung, Kartenprogramm und rückwärts gerichtete Kamera sind einfach auf das OptiForwarder-Informationssystem übertragbar.

# TECHNISCHE DATEN

## ABMESSUNGEN

Länge:	8,800-9,400 mm (+620 mm Ausziehbare Runge)
Breite:	2 690 - 2 840 mm
Transporthöhe:	3 750 mm
Bodenfreiheit:	645 mm
Nettogewicht 6/8 Räder, ab:	13 200 / 14 800 kg
Standardgewicht 6/8 Räder:	14 200 / 16 300 kg

## LADEKAPAZITÄT

Tragfähigkeit:	12 000 kg
Querschnittsfläche des Laderaums:	4,0 – 4,5 m <sup>2</sup>
Länge des Laderaums:	4 250–5 470 mm

## MOTOR

Modell:	Mercedes-Benz OM904LA
Leistung:	129 kW
Drehmoment:	675 Nm (1 200 – 1 600 rpm)
Zugkraft:	160 kN
Volumen des Kraftstofftanks:	130 l

## KRAFTÜBERTRAGUNG

Hydrostatisch-mechanisch Kraftübertragung,  
2 Geschwindigkeitsbereiche vor- und rückwärts,  
Elektronische Fahrautomatik, OptiControl,  
Freischaltung des Hinterradantriebs  
Differentialsperre: mechanisch in beiden Pendelachsen

Fahrgeschwindigkeit:	0-23 km/h
----------------------	-----------

## ACHSEN

Vorn:	Achse mit Umlaufgetriebe und Differentialsperre (6 Räder) oder Pendelachse mit Zahnradübertragung (8 Räder)
Hinten:	Mit Umlaufgetriebe und Differentialsperre ausgestattete Pendelachse mit Zahnradübertragung

## REIFEN

6 Räder	vorn 600/700 – 34 hinten 600/710–26,5
8 Räder	Vorn und hinten 600/710–26,5

## HYDRAULIKSYSTEM

	OptiControl Lastempfindliches System Separater Filtrier- und Kühlkreislauf
Kranpumpe:	145 cm <sup>3</sup>
Volumen des Hydraulikölbehälters:	130 l

## STEUERUNG

	Mini-Lenkrad / stufenlose Tastensteuerung
Knicklenkung, Lenkwinkel:	± 44°
Äußerer Wendekreis:	6 Räder 7,4 m, 8 Räder 7,5 m

## FAHRERKABINE

Kippbare Kabine mit Klimaanlage, die allen erforderlichen Sicherheitsstandards entspricht.  
In Zentraldisplay integrierte Messanzeigen. Standardsitz: Bege 9000 SE mit Kopfstütze.

## KRAN

Modell:	PONSSE K70+M/S
Reichweite:	7,9 m (S-Modell), 10,0 m (M-Modell)
Hubmoment:	106 kNm
Wendemoment:	24,5 kNm
Schwenkwinkel:	360°

## AUSSTATTUNG

Zusätzlich zur Standardausstattung des PONSSE Wisent ist umfangreiches weiteres Zubehör erhältlich. Wenden Sie sich für weitere Informationen bitte an Ihren nächsten Fachhändler.

Der Hersteller behält sich das Recht auf technische Veränderungen und Verbesserungen vor.





**Ponsse Plc**  
Ponssentie 22  
FI-74200 Vieremä  
FINLAND  
Tel. +358 20 768 800  
Fax +358 20 768 8690

**Wahlers Forsttechnik GmbH**  
Max-Schmeling-Straße 6  
D-27389 Stemmen  
GERMANY  
Tel +49 (0)4267 / 9302 - 0  
Fax +49 (0)4267 / 9302 -19

**Wahlers Forsttechnik GmbH**  
Landwehrstr.4  
D-97215 Uffenheim  
GERMANY  
Tel +49 (0)9848 / 97 999 - 0  
Fax +49 (0)9848 / 97 999 -19  
[www.wahlers-forsttechnik.de](http://www.wahlers-forsttechnik.de)

**PONSSE**